

VII そ の 他

Ⅶ その他

1 施設見学者数

区分 月別	行政視察		一般団体・個人		小学校		合計		備考
	団体数	人数	団体数	人数	団体数	人数	団体数	人数	
4	2	23	4	8	1	38	7	69	行政視察 福島市水道局 15人
5					7	478	7	478	
6			3	872	24	1,191	27	2,063	一般団体・個人 水道週間来場者 (6月2日 406人、6月3日 441人) 一般団体・個人 福島市市政見学会 22人
7	1	21	5	89	11	387	17	497	行政視察 福島地区管工事協同組合 21人
8			2	44			2	44	
9			3	36	6	402	9	438	
10			1	13	5	347	6	360	
11			4	70	3	73	7	143	
12			2	47			2	47	一般団体・個人 伊達市水道利用者施設見学会 22人
1									
2									
3									
合計	3	44	24	1,179	57	2,916	84	4,139	
前年度実績	5	48	32	936	63	3,093	100	4,067	



平成30年6月2日 水道週間イベントのオープニングセレモニー

2 災害対応等について

(1) 災害対応

平成30年度は災害対応なし

(2) 訓練

訓練年月日	訓練名称	訓練内容	参加人員
平成30年10月16日	防災訓練	①企業団職員参集・安否確認訓練 ②災害対策本部設置・運営訓練 ③情報伝達訓練 ④応急給水訓練	企業団職員25名 運転管理業務受注者9名 構成団体の関係職員各1名 構成団体の関係職員11名
平成30年10月17日	消防訓練	①総合訓練(通報訓練、初期消火訓練等) ②機器操作訓練等(消火器操作、屋内消火栓操作)	企業団職員25名 運転管理業務受注者20名 維持管理業務受注者5名

(防災訓練)



災害対策本部設置・運営訓練状況



応急給水訓練状況

(消防訓練)



消火器操作訓練状況



屋内消火栓操作訓練状況

3 再生可能エネルギーの導入

(1) 事業の概要

企業団では、第 2 期事業運営計画に基づき、二酸化炭素の排出削減や未利用エネルギーの有効活用を推進するため、すりかみ浄水場の A 調節池とろ過池洗浄排水の放流水を活用した太陽光発電及び小水力発電事業を官民連携で実施し、再生可能エネルギーの導入を図っている。

企業団が、土地や水力エネルギーを提供し、民間事業者が発電所を建設・運転・保守を行うもので、発電した電力は固定価格買取制度(FIT)を利用して東北電力に売電される。売電収入の一部が、貸付料及び施設使用料として 20 年間にわたり企業団の新たな収入となる。

(2) すりかみ浄水場太陽光発電所

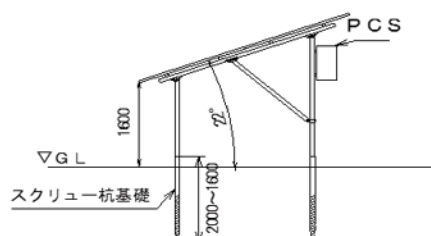
・事業主体	広成建設株式会社(公募により選定)
・土地概要	A 調節池 貸付面積 4,590.3 m ²
・最大発電出力	209.9kW
・発電電力量	32 万 kWh/年(一般家庭約 73 世帯相当)
・CO ₂ 削減量	約 163t/年
・賃借料	約 90 万円/年
・事業費	約 9,770 万円
・年間売電	約 570 万円(32 万 kWh×18 円=576 万円)
・太陽光パネル	1,110 枚
・工事着工	平成 31 年 3 月 25 日
・運転開始	令和元年 6 月(予定)

※災害時には自立発電機能により応急的に弾力使用が可能である。

貸付地の A 調節池の芝維持管理費用年間 450 万円の削減効果がある。



すりかみ浄水場太陽光発電所 (A 調節池)



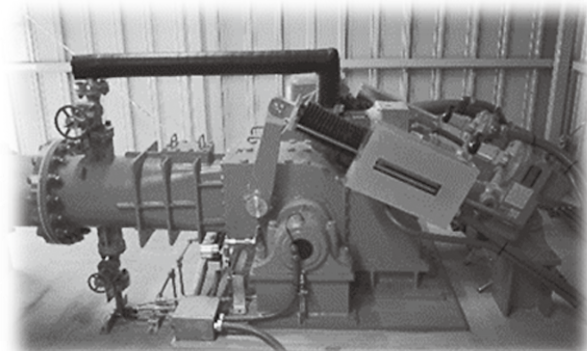
太陽光パネル

(3) すりかみ浄水場小水力発電所

・事業主体	信夫山福島電力株式会社(公募により選定)
・事業場所	緊急放流施設
・最大発電出力	49.9kW
・発電電力量	39万kWh/年(一般家庭約80世帯相当)
・CO ₂ 削減量	約210t/年
・賃借料, 施設利用料	約115万円/年
・事業費	約1億500万円
・年間売電	約1,300万円(39万kWh×34円=1,326万円)
・使用水量	0.08 m ³ /s(約7,000 m ³ /日)
・有効落差	92m
・水車形式	クロスフロー水車
・工事着工	平成30年7月17日
・運転開始	平成31年4月(予定)



すりかみ浄水場小水力発電所(緊急放流施設)



クロスフロー水車



開所式のテープカットの様子(平成31年3月25日)

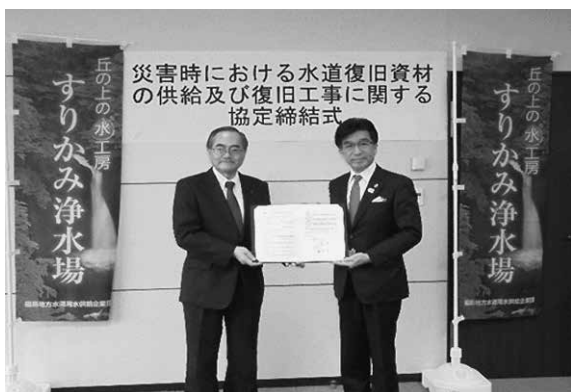
4 主な行事

番号	年 月 日	件 名	場所等	出席者
1	平成 30. 4. 19 ～ 4. 20	全国水道企業団協議会東北地区協議会第46回幹事会及び第25回総会	福島県西郷村	事務局長
2	30. 4. 26	日本水道協会福島県支部第64回総会	福島県郡山市	関係職員
3	30. 4. 26	例月出納検査(3月分)	すりかみ浄水場	監査委員ほか
4	30. 5. 7	企業団構成市町長会議	A・O・Z アオウゼ	企業長ほか
5	30. 5. 7	企業団理事会	A・O・Z アオウゼ	企業長ほか
6	30. 5. 22	5月企業団議会臨時会	すりかみ浄水場	企業長ほか
7	30. 5. 24 ～ 5. 25	全国水道企業団協議会第62回総会	神奈川県箱根町	事務局長
8	30. 6. 2 ～ 6. 3	水道週間イベント(供給開始15周年記念すりかみ浄水場特別公開)	すりかみ浄水場	全職員
9	30. 6. 6	企業団情報公開・個人情報保護審査会	すりかみ浄水場	審査会委員ほか
10	30. 6. 6	例月出納検査(4月分)	すりかみ浄水場	監査委員ほか
11	30. 6. 28	例月出納検査(5月分)	すりかみ浄水場	監査委員ほか
12	30. 6. 28	日本水道協会第92回総会	東京都	事務局長
13	30. 7. 12	日本水道協会東北地方支部第87回総会	山形県山形市	事務局長ほか
14	30. 7. 26	例月出納検査(6月分)	すりかみ浄水場	監査委員ほか
15	30. 7. 29	第12回摺上川ダム茂庭っ湖まつり	摺上川ダム周辺	関係職員
16	30. 8. 1	親子水道教室	すりかみ浄水場	関係職員
17	30. 8. 8	企業団理事会	A・O・Z アオウゼ	企業長ほか
18	30. 8. 28	8月企業団議会定例会	すりかみ浄水場	企業長ほか
19	30. 8. 30	例月出納検査(7月分)	すりかみ浄水場	監査委員ほか
20	30. 9. 19	出納取扱金融機関検査	東邦銀行	関係職員
21	30. 9. 27	例月出納検査(8月分)	すりかみ浄水場	監査委員ほか
22	30. 10. 4 ～ 10. 5	全国水道企業団協議会第49回企業長・事務局長経営会議	福岡県福岡市	事務局長
23	30. 10. 10	厚生労働省 水道法に基づく立入検査	すりかみ浄水場	事務局長ほか
24	30. 10. 16	防災訓練	すりかみ浄水場	全職員
25	30. 10. 17	消防訓練	すりかみ浄水場	全職員
26	30. 10. 18 ～ 10. 19	全国水道企業団協議会東北地区協議会第33回連絡会議及び第22回研修会	青森県つがる市	関係職員

番号	年 月 日	件 名	場所等	出席者
27	30. 10. 21	第17回摺上川ダム森づくり大作戦	摺上川ダム直下	関係職員
28	30. 10. 24 ～ 10. 26	日本水道協会平成30年度全国会議	福岡県福岡市	事務局長ほか
29	30. 10. 31	例月出納検査(9月分)	すりかみ浄水場	監査委員ほか
30	30. 11. 28	例月出納検査(10月分)	すりかみ浄水場	監査委員ほか
31	30. 12. 25	例月出納検査(11月分)	すりかみ浄水場	監査委員ほか
32	31. 1. 28	例月出納検査(12月分)	すりかみ浄水場	監査委員ほか
33	31. 2. 5	企業団理事会	ラコパふくしま	企業長ほか
34	31. 2. 14	全国水道企業団協議会東北地区協議会第47回幹事会	宮城県石巻市	関係職員
35	31. 2. 19	2月企業団議会定例会	すりかみ浄水場	企業長ほか
36	31. 2. 26	例月出納検査(1月分)	すりかみ浄水場	監査委員ほか
37	31. 2. 27	災害時の水道復旧資材の供給及び復旧工事に関する協定締結式	福島市役所	企業長ほか
38	31. 3. 12	普通救命講習会	すりかみ浄水場	関係職員
39	31. 3. 25	小水力発電所竣工式・開所式	緊急放流施設	企業長ほか
40	31. 3. 27	例月出納検査(2月分)	すりかみ浄水場	監査委員ほか



平成30年6月2日～3日 水道週間イベント(供給開始15周年記念すりかみ浄水場特別公開)の様子



平成31年2月27日 災害時の水道復旧資材の供給及び復旧工事に関する協定締結式



平成31年3月12日 普通救命講習会