

VII そ の 他

Ⅶ その他

1 施設見学者数

区分 年別	行政視察		一般団体 ・個人		小学校		合計		備考
	団体数	人数	団体数	人数	団体数	人数	団体数	人数	
令和4年度	5	44	2	33	12	226	19	303	
令和3年度	1	13	0	0	0	0	1	13	新型コロナウイルス感染症対策のため、行政視察のみ実施

2 出前講座受講者数

区分 構成団体別	校数	人数	備考
福島市	6	416	福島大学附属小学校、飯野小学校、福島第二小学校、福島第三小学校、平野小学校、野田小学校
二本松市	0	0	
伊達市	4	271	梁川小学校、保原小学校、伊達小学校、伊達東小学校
桑折町	1	40	醸芳小学校
国見町	1	53	国見小学校
川俣町	0	0	
合計	12	780	



施設見学開催状況



出前講座開催状況

3 災害対応等について

(1) 災害対応

災害発生の年月日	災害の種類	災害の規模	企業団の対応
令和4年8月4日	地震	9時48分頃 福島県沖 震源の深さ60km M5.6 震度4 福島市、二本松市、伊達市、桑折町 国見町、川俣町	災害対策本部継続設置中 第1次配備体制 点検の結果、異常なし

(2) 訓練

訓練年月日	訓練名称	訓練内容	参加人員
令和5年3月17日	防災訓練	①災害対策本部設置・運営訓練 ②被害調査点検・IT情報伝達・被害対応訓練	企業団職員21名 運転管理業務受注者7名
令和5年3月22日	消防訓練	教養型消防訓練	企業団職員23名 運転管理業務受注者2名 場内維持管理業務受注者1名



災害対策本部設置・運営訓練状況①



災害対策本部設置・運営訓練状況②



被害調査点検訓練状況



IT情報伝達訓練状況

4 再生可能エネルギーの導入

(1) 事業の概要

企業団では、第2期事業運営計画に基づき、二酸化炭素の排出削減や未利用エネルギーの有効活用を推進するため、すりかみ浄水場のA調節池を活用した太陽光発電事業及びろ過池洗浄排水の放流水を活用した小水力発電事業を官民連携で実施し、再生可能エネルギーの導入を図っている。

また、令和3年度には、福島増圧ポンプ所及び保原第二受水池流量計室における水道用水を利用した小水力発電事業についても契約を締結し、福島増圧ポンプ所においては令和4年1月31日に発電を開始した。保原第二受水池流量計室においては、令和4年7月4日から発電を開始している。

企業団が、土地や水力エネルギーを提供し、民間事業者が発電所を建設・運転・保守を行うもので、発電した電力は固定価格買取制度（FIT）を利用して東北電力に売電される。売電収入の一部が、貸付料及び施設利用料として20年間にわたり企業団の新たな収入となる。

(2) すりかみ浄水場太陽光発電所

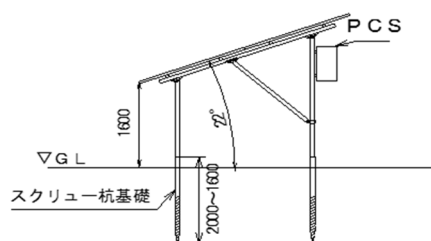
- ・事業主体 広成建設株式会社（公募により選定）
- ・土地概要 A調節池 貸付面積 4,590.3㎡
- ・最大発電出力 209.9kW
- ・発電電力量 31.6万 kWh/年（一般家庭約 72世帯相当）
- ・CO₂削減量 約 175 t/年
- ・賃借料 約 90万円/年
- ・年間売電 約 560万円（31.6万 kWh×18円=568万円）
- ・太陽光パネル 1,110枚
- ・工事着工 平成31年3月25日
- ・運転開始 令和元年6月10日

※災害時には自立発電機能により応急的に電力使用が可能である。

貸付地のA調節池の芝維持管理費用年間450万円の削減効果がある。



すりかみ浄水場太陽光発電所（A調節池）



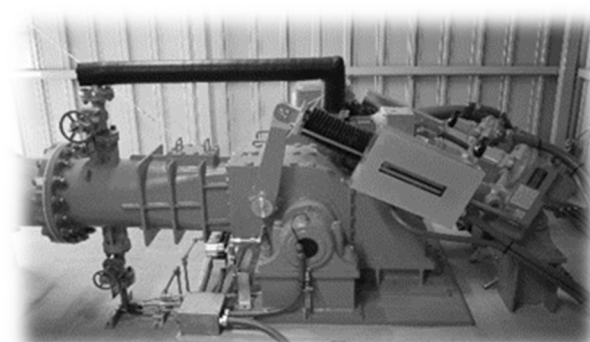
太陽光パネル

(3) すりかみ浄水場小水力発電所

- ・事業主体 信夫山福島電力株式会社（公募により選定）
- ・事業場所 緊急放流施設
- ・最大発電出力 49.9kW
- ・発電電力量 41.7万 kWh/年（一般家庭約95世帯相当）
- ・CO₂削減量 約231 t/年
- ・賃借料, 施設利用料 約130万円/年
- ・年間売電 約1,400万円（41.7万 kWh×34円=1,417万円）
- ・使用水量 0.08 m³/s（約7,000 m³/日）
- ・有効落差 92m
- ・水車形式 クロスフロー水車
- ・工事着工 平成30年7月17日
- ・運転開始 平成31年4月1日



すりかみ浄水場小水力発電所（緊急放流施設）



クロスフロー水車

(4) 福島増圧ポンプ所小水力発電所

- ・事業主体 福島機工株式会社（公募により選定）
- ・事業場所 福島増圧ポンプ所
- ・最大発電出力 49.9kW
- ・想定発電電力量 40.2万 kWh/年（一般家庭約91世帯相当）
- ・CO₂削減量 約223 t/年
- ・賃借料, 施設利用料 約124万円/年
- ・想定年間売電 約1,360万円（40.2万 kWh×34円=1,366万円）
- ・使用水量 0.19~0.333 m³/s（約20,156 m³/日）
- ・有効落差 60m
- ・水車形式 縦型インラインポンプ逆転水車
- ・工事着工 令和3年10月5日
- ・運転開始 令和4年1月31日



福島増圧ポンプ所小水力発電所



縦型インラインポンプ逆転水車

(5) 保原第二受水池流量計室小水力発電所

- ・事業主体 福島発電株式会社（公募により選定）
- ・事業場所 保原第二受水池流量計室
- ・最大発電出力 24.7kW
- ・想定発電電力量 13.6万 kWh/年（一般家庭約31世帯相当）
- ・CO₂削減量 約75 t/年
- ・賃借料，施設利用料 約25万円/年
- ・想定年間売電 約460万円（13.6万 kWh×34円=462万円）
- ・使用水量 0.014～0.078 m³/s（約5,268 m³/日）
- ・有効落差 56.6m
- ・水車形式 縦型インラインポンプ逆転水車
- ・工事着工 令和4年4月18日
- ・運転開始 令和4年7月4日



保原第二受水池流量計室



縦型インラインポンプ逆転水車

(6) 発電実績

(単位：kWh)

年 度	太陽光 発電所	小水力発電所				合 計
		緊急放流 施設	福島増圧 ポンプ所	保原第二 受水池 流量計室	小 計	
令和元年度	226,008	409,135	-	-	409,135	635,143
令和2年度	309,118	417,343	-	-	417,343	726,461
令和3年度	316,068	417,877	※① 55,444	-	473,321	789,389
令和4年度	324,256	419,225	420,506	※② 97,724	937,455	1,261,711

※① 2ヵ月分の実績

※② 10ヵ月分の実績

5 主な行事

番号	年 月 日	件 名	場所等	出席者
	令和			
1	4. 4. 26	例月出納検査（3月分）	すりかみ浄水場	監査委員ほか
2	4. 5. 11	企業団理事会	ラコパふくしま	企業長ほか
3	4. 5. 23	企業団議会臨時会	すりかみ浄水場	企業長ほか
4	4. 5. 30	伏黒水管橋での断水リスクに対する構成市町による勉強会（第1回）	すりかみ浄水場	関係職員
5	4. 5. 31	例月出納検査（4月分）	すりかみ浄水場	監査委員ほか
6	4. 6. 27	例月出納検査（5月分）	すりかみ浄水場	監査委員ほか
7	4. 7. 4	保原第二受水池小水力開所式	保原第二受水池	関係職員
8	4. 7. 20	伏黒水管橋での断水リスクに対する構成市町による勉強会（第2回） 中止・書面開催	すりかみ浄水場	関係職員
9	4. 7. 26	例月出納検査（6月分）	すりかみ浄水場	監査委員ほか
10	4. 7. 28	企業団理事会（書面表決）（7/28～8/4）	各構成市町	企業長ほか
11	4. 8. 23	8月企業団議会定例会	すりかみ浄水場	企業長ほか
12	4. 8. 29	例月出納検査（7月分）	すりかみ浄水場	監査委員ほか
13	4. 9. 7	災害査定（令和4年3月16日福島県沖地震）	すりかみ浄水場	関係職員
14	4. 9. 22	出納取扱金融機関検査	東邦銀行	関係職員
15	4. 9. 26	例月出納検査（8月分）	すりかみ浄水場	監査委員ほか
16	4. 9. 30	伏黒水管橋での断水リスクに対する構成市町による勉強会（第3回）	すりかみ浄水場	関係職員
17	4. 10. 26	例月出納検査（9月分）	すりかみ浄水場	監査委員ほか
18	4. 11. 8	停電対応訓練	すりかみ浄水場	関係職員
19	4. 11. 28	例月出納検査（10月分）	すりかみ浄水場	監査委員ほか
20	4. 12. 22	伏黒水管橋での断水リスクに対する構成市町による勉強会（第4回）Web開催	すりかみ浄水場	関係職員
21	4. 12. 26	例月出納検査（11月分）	すりかみ浄水場	監査委員ほか
22	5. 1. 26	例月出納検査（12月分）	すりかみ浄水場	監査委員ほか
23	5. 2. 3	企業団理事会	ラコパふくしま	企業長ほか
24	5. 2. 21	2月企業団議会定例会	すりかみ浄水場	企業長ほか
25	5. 2. 28	例月出納検査（1月分）	すりかみ浄水場	監査委員ほか
26	5. 3. 10	災害時応援協定調印式（新潟東港地域水道用水供給企業団）	新潟東港地域 水道用水供給企業団	関係職員
27	5. 3. 17	防災訓練	すりかみ浄水場	関係職員
28	5. 3. 22	消防訓練	すりかみ浄水場	関係職員
29	5. 3. 29	例月出納検査（2月分）	すりかみ浄水場	監査委員ほか