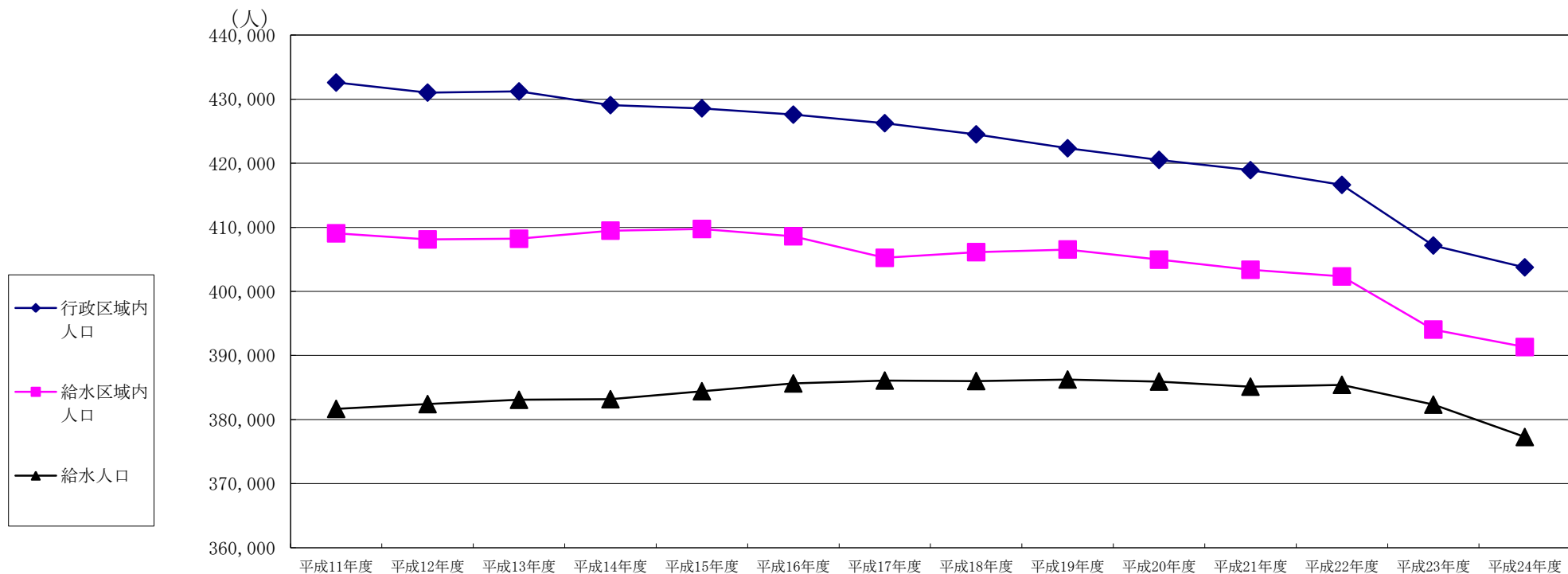


# 資料

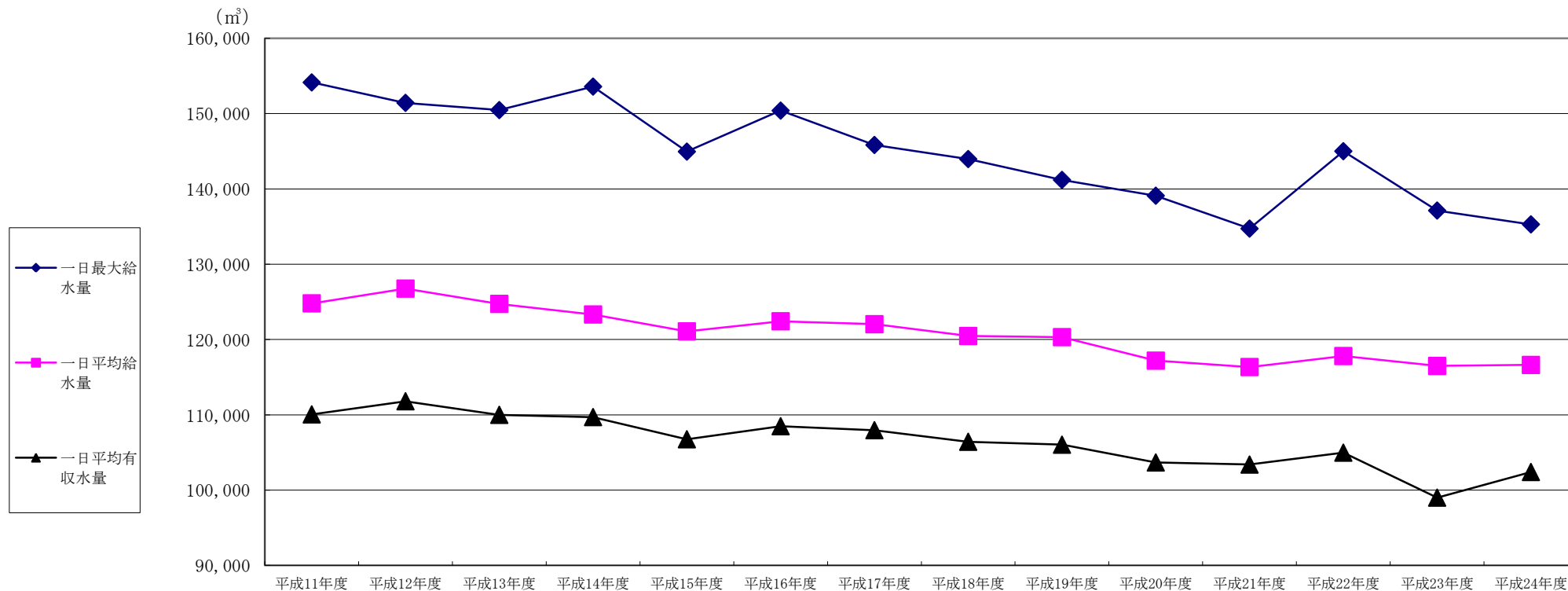
## 1 構成団体の給水世帯数及び人口の推移



項目	年度	単位	平成11年度	平成12年度	平成13年度	平成14年度	平成15年度	平成16年度	平成17年度	平成18年度	平成19年度	平成20年度	平成21年度	平成22年度	平成23年度	平成24年度
			人	行政区域内人口	人	432,588	431,022	431,209	429,065	428,567	427,583	426,249	424,511	422,338	420,523	418,920
人	給水区域内人口	人	409,061	408,110	408,213	409,483	409,742	408,606	405,239	406,126	406,540	404,957	403,378	402,332	394,048	391,317
人	給水人口	人	381,668	382,420	383,090	383,177	384,425	385,643	386,094	386,012	386,256	385,942	385,140	385,427	382,337	377,282
%	給水普及率	%	93.3	93.7	93.8	93.6	93.8	94.4	95.3	95.0	95.0	95.3	95.5	95.8	97.0	96.4
戸	給水戸数	戸	132,414	134,002	134,624	136,405	138,209	140,143	140,624	142,199	142,825	144,123	144,592	145,904	148,331	148,914

※ 二本松市は旧安達町と旧東和町のみです。

## 2 構成団体の給水量及び有収水量の推移



項目 \ 年度	単位	平成11年度	平成12年度	平成13年度	平成14年度	平成15年度	平成16年度	平成17年度	平成18年度	平成19年度	平成20年度	平成21年度	平成22年度	平成23年度	平成24年度
一日最大給水量	m³	154,144	151,427	150,468	153,588	144,955	150,399	145,836	143,967	141,197	139,101	134,729	145,007	137,129	135,291
一日平均給水量	m³	124,804	126,762	124,732	123,327	121,081	122,426	122,035	120,468	120,319	117,196	116,347	117,808	116,490	116,624
一日平均有収水量	m³	110,061	111,806	110,000	109,703	106,756	108,494	107,965	106,424	106,038	103,677	103,399	104,981	99,010	102,410
負荷率	%	81.0	83.7	82.9	80.3	83.5	81.4	83.7	83.7	85.2	84.3	86.4	81.2	85.0	86.2
有収率	%	88.2	88.2	88.2	89.0	88.2	88.6	88.5	88.3	88.1	88.5	88.9	89.1	85.0	87.8
一人一日最大給水量	ℓ	404	396	393	401	377	390	378	373	366	360	350	376	359	359
一人一日平均給水量	ℓ	327	332	326	322	315	318	316	312	312	304	302	306	305	309

※ 一人一日最大給水量は、一日最大給水量／年度末給水人口で算出しました。

※ 二本松市は旧安達町と旧東和町のみです。

### 3 構成団体別給水量等の概要

平成25年3月31日現在

項目		市町名	福島市	二本松市	伊達市	桑折町	国見町	川俣町	計		
行政区域内人口		(人)	282,139	18,813	65,104	13,018	10,004	14,677	403,755		
給水区域内人口		(人)	278,769	16,337	62,551	12,109	10,002	11,549	391,317		
給水普及率		(%)	98.7	84.4	89.3	98.7	92.4	97.8	96.4		
給水人口		(人)	275,132	13,791	55,867	11,952	9,242	11,298	377,282		
給水戸数		(戸)	114,701	4,406	18,934	3,897	3,067	3,909	148,914		
年間総給水量		(m <sup>3</sup> /年)	31,563,051	1,372,127	5,835,952	1,424,756	1,203,301	1,168,843	42,568,030		
内 訳	企業団受水量		(m <sup>3</sup> /年)	31,348,067	890,607	5,757,984	1,010,171	1,022,897	257,121	40,286,847	
	自己水源量		(m <sup>3</sup> /年)	214,984	481,520	77,968	414,585	180,404	911,722	2,281,183	
	受水率		(%)	99.3	64.9	98.7	70.9	85.0	22.0	94.6	
一日平均給水量		(m <sup>3</sup> /日)	86,474	3,759	15,988	3,903	3,297	3,203	116,624		
内 訳	有 効 水 量	生活原単位	(ℓ/人・日)	200	159	198	202	195	173	198	
		生活使用水量	(m <sup>3</sup> /日)	55,160	2,190	11,057	2,415	1,804	1,951	74,577	
		業務・営業用	(m <sup>3</sup> /日)	18,762	357	1,334	482	325	206	21,466	
		工業用	(m <sup>3</sup> /日)	2,536	175	1,133	398	165	545	4,952	
		その他用	(m <sup>3</sup> /日)	0	148	1,001	27	239	0	1,415	
	計		(m <sup>3</sup> /日)	76,458	2,870	14,525	3,322	2,533	2,702	102,410	
	量	無収水量		(m <sup>3</sup> /日)	3,645	9	9	116	10	165	3,954
		計		(m <sup>3</sup> /日)	80,103	2,879	14,534	3,438	2,543	2,867	106,364
	無効水量		(m <sup>3</sup> /日)	6,371	880	1,454	465	754	336	10,260	
	一人一日平均給水量		(ℓ/人・日)	314	273	286	327	357	284	309	
一日最大給水量		(m <sup>3</sup> /日)	98,190	4,625	19,633	4,797	3,865	4,181	135,291		
一人一日最大給水量		(ℓ/人・日)	357	335	351	401	418	370	359		
有収率		(%)	88.4	76.4	90.8	85.1	76.8	84.4	87.8		
有効率		(%)	92.6	76.6	90.9	88.1	77.1	89.5	91.2		
負荷率		(%)	88.0	81.5	81.5	81.5	85.4	76.8	86.1		

※二本松市は旧安達町と旧東和町のみです。

## 4 原子力災害への対応

### ① 水道水への対応

平成23年度に引き続き、福島県から貸与のゲルマニウム半導体検出器により、すりかみ浄水場内で浄水した水道水1検体並びに構成市町3市3町の水道水15検体、計16検体について「福島県飲料水の放射性物質モニタリング検査実施計画」に基づき、週1回の測定を行った。

その測定結果については、全て検出限界値未満で不検出の状況である。

測定結果については、企業団ホームページで公開した。

### ② 浄水ケーキへの対応

すりかみ浄水場の浄水処理工程で発生した浄水ケーキについては、『放射性物質汚染対処特措法』により、8,000Bq/kgを超える416.18tは国の責任において処分することとなっており、最終処分場が決まるまでの間、環境省と指定廃棄物保管委託業務の契約を締結して仮置きしている。

また、8,000Bq/kg以下の放射性物質を含む浄水ケーキについては、排出事業者自らが処分することとされていることから、福島県からの情報提供により最終処分業者と協議を重ねた結果、平成25年1月中旬から1,500Bq/kg以下の浄水ケーキ約950tについて、最終処分することができることとなった。

なお、加圧脱水機にて日々製造された浄水ケーキも、最終処分することができ、平成24年度末までに約280tを処分した。

<場内での仮置き状況>

管理区分	重量(t)
8,000Bq/kg超 (指定廃棄物)	416.18
8,000Bq/kg以下 (特定産業廃棄物)	265.49
計	681.67

(平成24年度末)

### ③ 空間放射線量について

東京電力株式会社福島第一原子力発電所の事故による放射性物質の拡散により、すりかみ浄水場来訪者をはじめ、浄水場勤務者、浄水ケーキの移送・梱包・保管作業従事者等の健康への影響に配慮する必要があるため、平成23年度に引き続き、週1回、NaIシンチレーションサーベイメータによりすりかみ浄水場内における空間放射線量の定点測定を、定期的かつ継続的に実施した。また、8,000Bq/kgを超える指定廃棄物を保管する場合に必要な敷地境界の空間線量の測定を平成23年度に引き続き定期的かつ継続的に実施した。

なお、代表地点の測定結果については、企業団ホームページで公表した。

### ④ 見学コースの除染について

東京電力福島第一原子力発電所の事故に伴い地上に降下した放射性物質を取り除くため、小学生見学コースの除染を実施し、平成23年度において実施を見合わせていた、すりかみ浄水場の一般公開や施設見学を再開した。

<浄水ケーキの検査結果（平成24年度分）>

浄水ケーキに含まれる放射性物質については、測定結果をホームページで公開した。

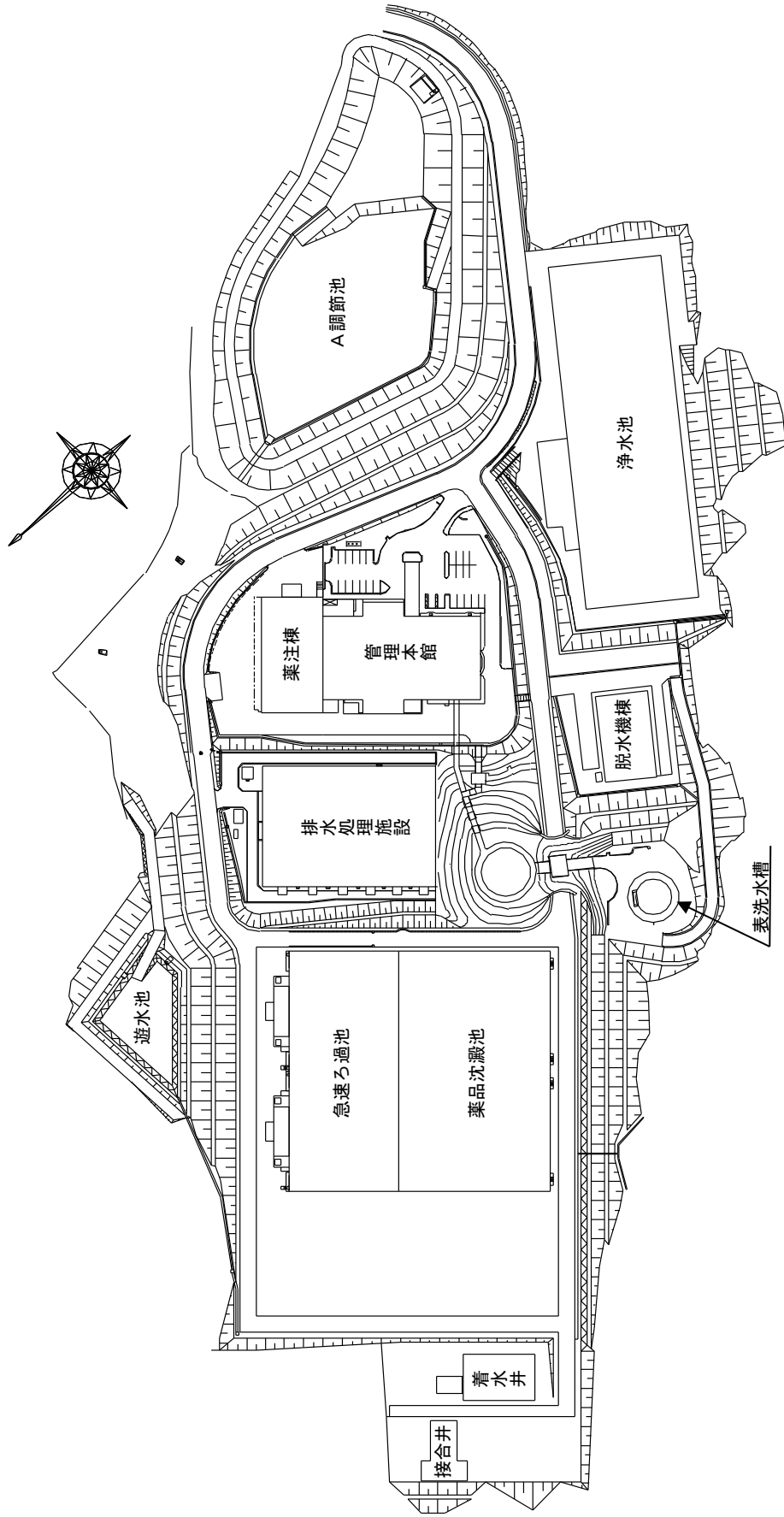
単位：Bq/kg

測定日	放射性ヨウ素 測定値 (I-131)	放射性セシウム 測定値 (Cs-134+137)	排出用ホッパー
平成24年4月10日	不検出	528	No.1-1
	不検出	533	No.2-1
平成24年4月13日	不検出	1,350	No.1-2
	不検出	1,100	No.2-2
平成24年5月18日	不検出	995	No.1-2
	不検出	1,270	No.2-2
平成24年5月24日	不検出	686	No.1-1
	不検出	788	No.2-1
平成24年6月29日	不検出	910	No.1-1
	不検出	1,028	No.2-1
平成24年7月5日	不検出	962	No.1-2
	不検出	956	No.2-2
平成24年7月10日	不検出	1,109	No.1-1
	不検出	947	No.2-1
平成24年7月13日	不検出	998	No.1-2
	不検出	981	No.2-2
平成24年7月20日	不検出	962	No.1-1
	不検出	885	No.2-1
平成24年7月25日	不検出	1,172	No.1-2
	不検出	1,083	No.2-2
平成24年7月30日	不検出	1,174	No.1-1
	不検出	1,204	No.2-1
平成24年8月7日	不検出	1,139	No.1-2
	不検出	1,110	No.2-2
平成24年8月14日	不検出	1,553	No.1-1
	不検出	1,426	No.2-1
平成24年8月21日	不検出	1,189	No.1-2
	不検出	1,207	No.2-2
平成24年8月28日	不検出	1,089	No.1-1
	不検出	1,311	No.2-1
平成24年9月3日	不検出	1,142	No.1-2
	不検出	1,103	No.2-2
平成24年9月11日	不検出	1,283	No.1-1
	不検出	1,214	No.2-1
平成24年9月18日	不検出	1,121	No.1-2
	不検出	1,203	No.2-2

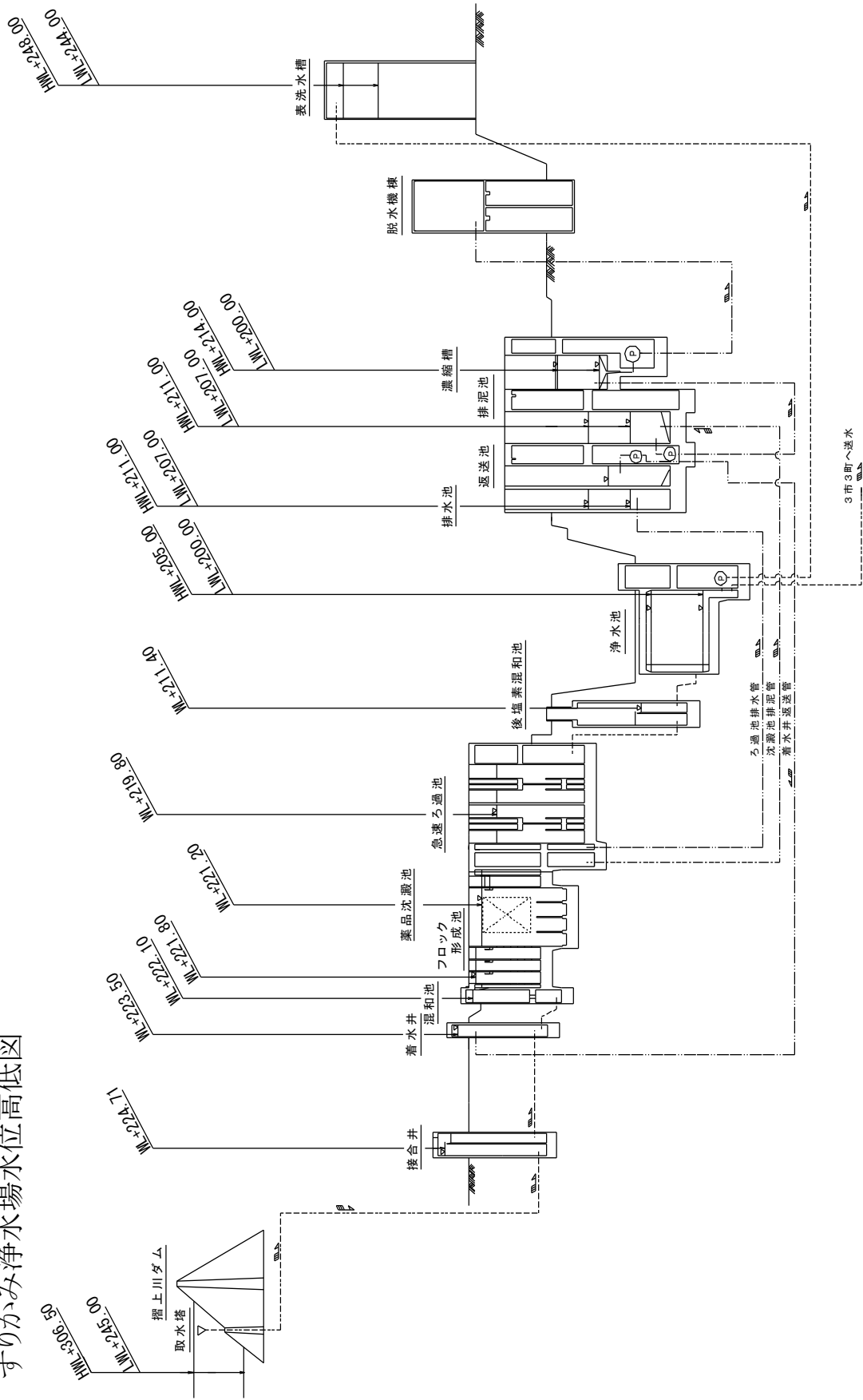
測定日	放射性ヨウ素 測定値(I-131)	放射性セシウム 測定値 (Cs-134+137)	排出用ホッパー
平成24年9月24日	不検出	1,250	No.1-1
	不検出	1,297	No.2-1
平成24年10月2日	不検出	4,093	No.1-2
	不検出	3,712	No.2-2
平成24年10月12日	不検出	3,691	No.1-1
	不検出	4,806	No.2-1
平成24年10月22日	不検出	3,096	No.1-2
	不検出	3,394	No.2-2
平成24年10月30日	不検出	1,091	No.1-1
	不検出	1,072	No.2-1
平成24年11月13日	不検出	940	No.1-2
平成24年11月20日	不検出	933	No.2-2
平成24年12月11日	不検出	707	No.1-1
	不検出	828	No.2-1
平成24年12月20日	不検出	656	No.1-2
	不検出	739	No.2-2
平成24年12月28日	不検出	661	No.1-1
	不検出	586	No.2-1
平成25年1月8日	不検出	465	No.1-2
	不検出	470	No.2-2
平成25年1月29日	不検出	394	No.1-1
	不検出	367	No.2-1
平成25年2月5日	不検出	388	No.1-2
	不検出	362	No.2-2
平成25年2月8日	不検出	275	No.1-1
	不検出	367	No.2-1
平成25年2月15日	不検出	225	No.1-2
	不検出	282	No.2-2
平成25年2月22日	不検出	283	No.1-1
	不検出	276	No.2-1
平成25年3月1日	不検出	240	No.1-2
平成25年3月5日	不検出	213	No.2-2
平成25年3月12日	不検出	213	No.1-1
	不検出	237	No.2-1
平成25年3月19日	不検出	216	No.1-2
	不検出	236	No.2-2

※ 検出限界値未満を“不検出”と表記しています。 ▫

5 すりかみみ浄水場平面図

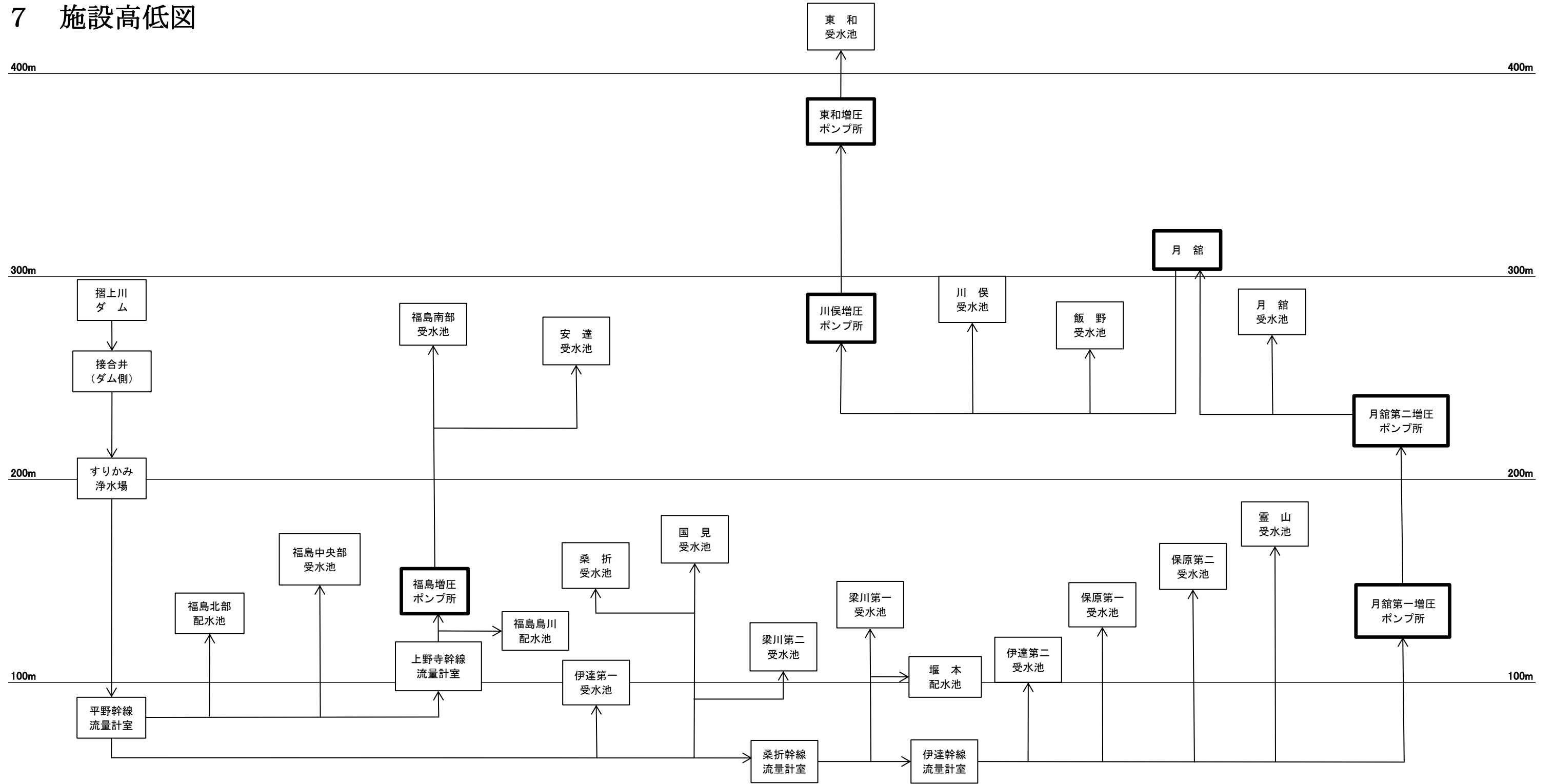


# 6 すりかみ浄水場水位高低図





# 7 施設高低図



## 8 平成24年度 摺上川ダム取水

